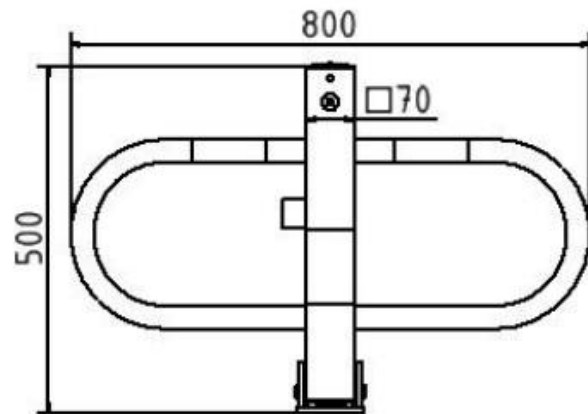
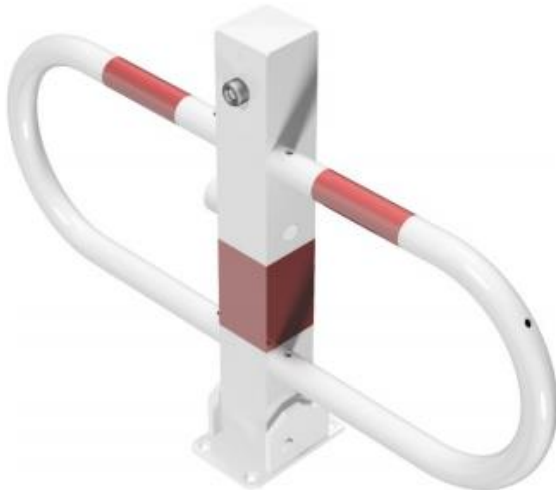


Artikelnummer: 4709FUB

Artikel: Parkplatzsperre umlegbar mit Dreikantverschluss, feuerverzinkt und weiß beschichtet mit rot reflektierenden Leuchtstreifen



Technische Daten:

Gewicht: 9,50 kg/St

Material: Stahl S235 JR

Oberfläche: Feuerverzinkung und Pulverbeschichtet

Beschreibung:

Parkplatzsperre Vierkantrohr 70 x 70 mm mit seitlichen Rundrohrbügeln
Gesamtbreite ca. 800 mm Überflur 500 mm umlegbar, mit Dreikantverschluss nach DIN 3223, selbsteinrastende Verriegelung für Dübelbefestigung mit Bodenplatte 100 x 150 mm oder zur Befestigung an Bodenhülse Art.-Nr. 470.60, feuerverzinkt und weiß beschichtet mit rot reflektierenden Leuchtstreifen